

取扱施工説明書

施工・使用前に必ずお読みください。

お読みになったあとは、いつでも見られるところに必ず保管してください。

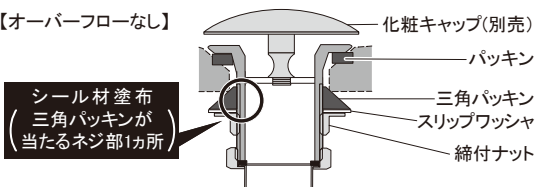
このたびは、当社製品をお買い求めいただき、まことにありがとうございました。

施工方法

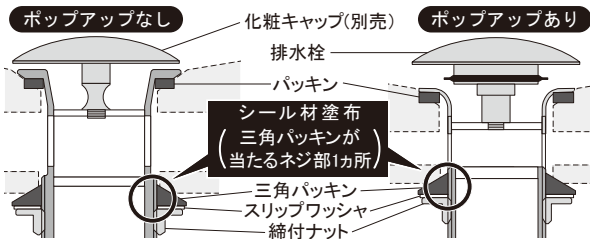


- 必ず指定位置にシリコンコーキング等のシール材(防カビタイプ)を塗布してください。漏水により家財等を濡らす財産損害発生のおそれがあります。
- 締付ナットは器の破損を防止するために、ゴムパッキンの弾性を失わない程度に締付けてください。

【オーバーフローなし】



【オーバーフローあり】



施工後の確認

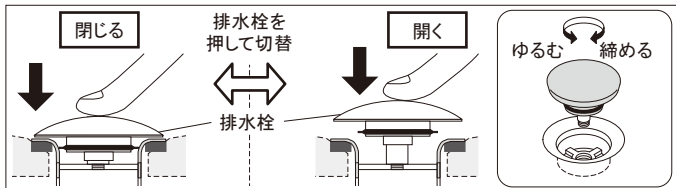
器に水をためてから排水し、各部に漏水がないか確認します。

*漏水が発見された場合は、漏水する箇所を施工し直してください。

裏面へ続く ➡

使用方法

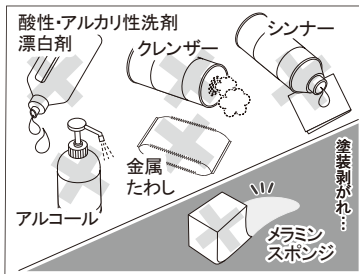
ポップアップの操作方法(ポップアップありの場合)



排水栓の中心部分を押しすと、排水栓が下がります。
再度排水栓の中心部分を押しすと、排水栓が上がります。
*水が溜まらない場合は、排水栓がゆるんでいないかご確認ください。

お手入れ方法

器具のお手入れ いつまでも美しくご使用いただくために



乾いたやわらかい布でお手入れしてください。
汚れがひどい時は、うすめた食器用中性洗剤を含ませた布で拭き、乾いたやわらかい布で水気を拭き取ってください。汚れを長期間放置すると落としきれなくなる恐れがありますのでご注意ください。



禁止

- 以下のものは使用しないでください。器具の変色・破損・劣化および塗装面や印字部の剥がれの原因となります。

酸性・アルカリ性・塩素系洗剤、漂白剤、シンナー・ベンジン等の溶剤、アルコール等の薬品、油、クレンザー・みがき粉等粒子の粗い洗剤、金属たわし、熱湯、スチームクリーナー

- 塗装面・印字部、樹脂部にはメラミンスポンジを使用しないでください。塗装面や印字部の場合は剥がれの原因となり、樹脂部の場合は傷が付く恐れがあります。

●水と住まいの接点

株式会社 **カクダイ**

本社 〒550-0012 大阪市西区立売堀1-4-4
☎(06)6538-1124

M-H9839

無断転載・複写を禁ず