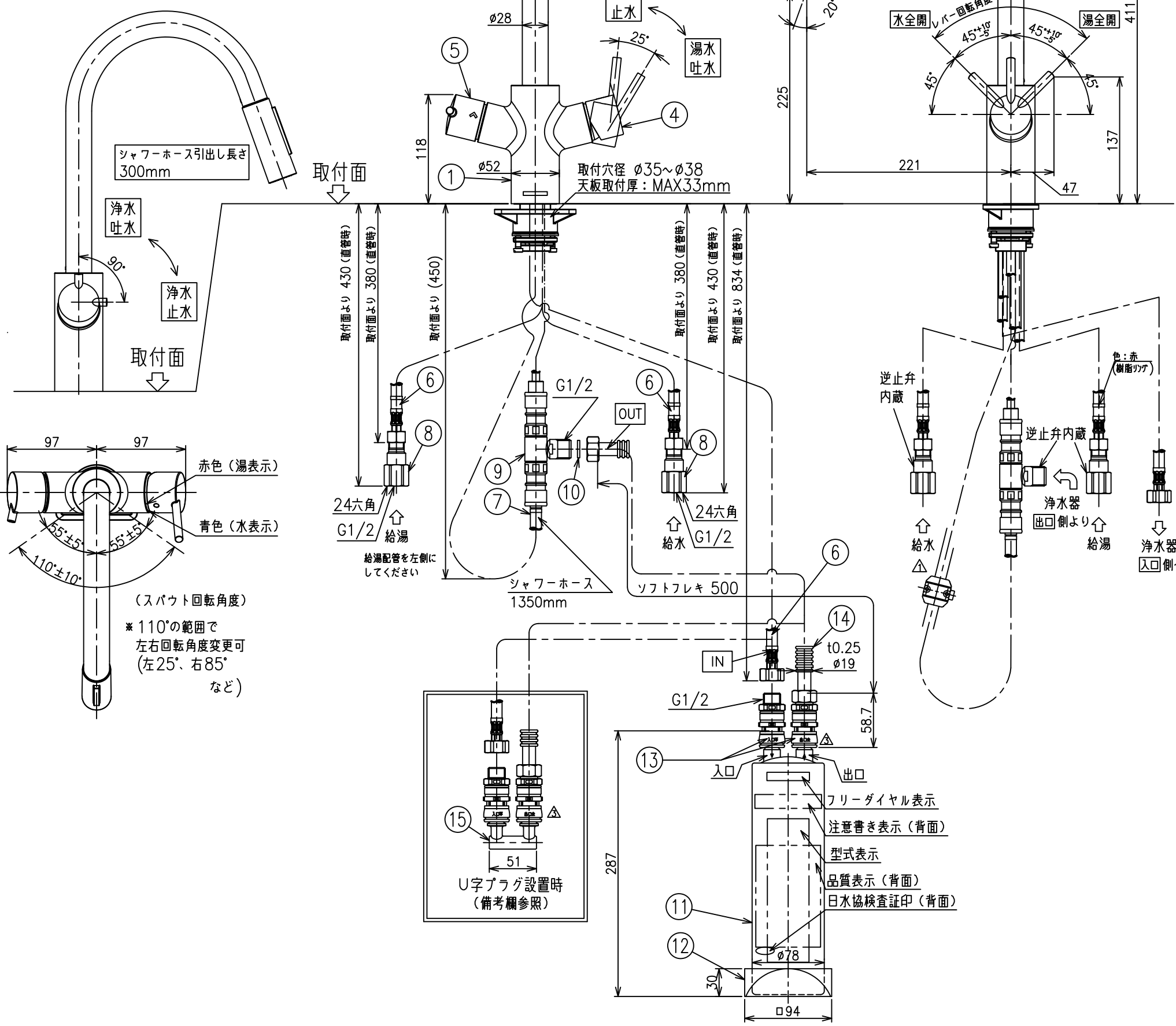


2023.02.20	除去可能物質(PFOS及びPFOA)追加、誤記修正	T.N	△
2021.10.14	レイアウト変更	M.O	△
2021.03.02	おもりからストップバーへ変更。除去対象物質・除去可能物質追加	M.O	△
変更年月日	変更内容	担当	改訂
変更履歴			



項目	内容	
操作方法	湯水：レバーハンドルは右に倒すと吐水、立てると止水します。 手前で水、奥で湯が吐水します。 浄水：レバーハンドルを上げると吐水、下げると止水します。	
常用使用圧力	0.1~0.5MPa(1.0~5.1kgf/cm ²)	
ろ材	不織布、ヤシガラ活性炭(セラミック配合)、中空糸膜	
ろ材使用限界	12ヶ月以内または11,000L(30L/日)	
ろ過流量	4 L/分	
ろ過能力 (JIS S 3201 に基づく試験結果)	遊離残留塩素 (2mg/L)	100,000L (除去率90%以上)
	濁り (2度)	11,000L (ろ過流量50%)
	総トリハロメタン (0.100mg/L)	11,000L (除去率90%以上)
	CAT (シマジン) (0.0030mg/L)	50,000L (除去率90%以上)
	溶解性鉛 (0.050mg/L)	11,000L (除去率90%以上)
	2-MIB (カビ臭) (0.00005mg/L)	15,000L (除去率90%以上)
	テトラクロロエチレン (0.010mg/L)	50,000L (除去率90%以上)
	トリクロロエチレン (0.030mg/L)	50,000L (除去率90%以上)
	クロロホルム (0.060mg/L)	11,000L (除去率90%以上)
	ブロモジクロロメタン (0.030mg/L)	25,000L (除去率90%以上)
	ジブロモクロロメタン (0.100mg/L)	25,000L (除去率90%以上)
	ブromoホルム (0.090mg/L)	25,000L (除去率90%以上)
	陰イオン界面活性剤 (0.20mg/L)	15,000L (除去率80%以上)
	フェノール類 (0.005mg/L)	15,000L (除去率80%以上)
	ジェオスミン (0.00005mg/L)	20,000L (除去率90%以上)
(JIS S 3201 付属書A 試験結果) △	シス及びトランス-1,2-ジクロロエチレン (0.04mg/L)	11,000L (除去率90%以上)
	ベンゼン (0.01mg/L)	11,000L (除去率90%以上)
除去可能物質	・PFOS及びPFOA (0.00005mg/L) 総ろ過水量 11,000L 除去率80% ・鉄(微粒子状) (0.30mg/L) 除去率80% ・アルミニウム(中性) (0.20mg/L) 除去率80% 浄水器の除去性能試験方法に関する規格基準(浄水器協会 JWPAS B.210)に基づく	
浄水器カートリッジ重量	0.6kg (満水時 1.2kg)	
水栓取付最大天板厚	33mm	
水栓取付穴径	φ35~φ38	
浄水器日水協 No.	W-15	
備考	・水栓取付には締付工具(マイナスドライバー)、スパナ2本が必要です。 ・取付工事からご使用までの期間が長い場合、U字プラグを接続します。 この場合はお客様がご使用前にU字プラグを外し、浄水器カートリッジを接続します。	

部	番号	品名	数量	属性(材質、仕様)
浄水器部	15	U字プラグ	1	ABS樹脂
	14	ソフトフレキ(出口)	1	SUS316L
	13	クイックジョイント(入口・出口)	各1	POM
	12	受皿	1	PS
	11	浄水器カートリッジ	1	ABS樹脂、アルミニウム
水栓部	10	パッキン	1	EPDM
	9	接続チーズ	1	C3604BD
	8	アダプター(逆止弁内蔵)	2	C3604B(クロームメッキ)
	7	シャワーホース	1	TPSiV、ナイロン
	6	給水・給湯・浄水ホース	各1	架橋PE、SUS
	5	レバーハンドル(浄水)	1	ZnAl4Cu1(クロームメッキ・PVD加工)
4	レバーハンドル(湯水)	1	ZnAl4Cu1(クロームメッキ・PVD加工)	
3	シャワーヘッド	1	ABS樹脂(クロームメッキ・PVD加工)	
2	吐水パイプ	1	C2600T(クロームメッキ・PVD加工)	
1	水栓本体	1	CuZn39Pb1AlB-C-GM(クロームメッキ・PVD加工)	

日付	'19年10月11日	尺度	1/5(/)(/)	シリーズ	Ge・1Z
MEISUI				製品名	GE・1Z-FHGS-BBC340 ビルトイン浄水器
				図番	NGE1ZPFHGSBBC34002R3