

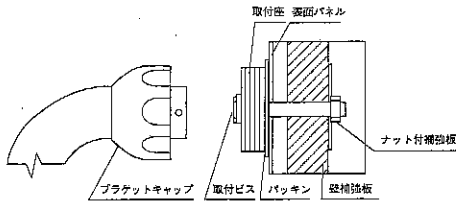
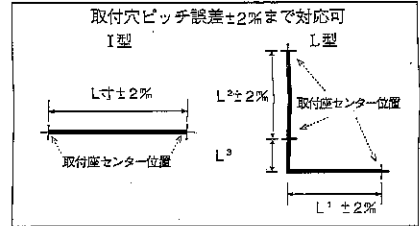
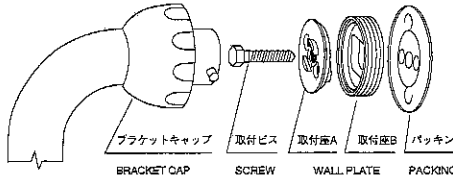
施工説明書

R3213-N (S-L) タオル掛
R3215-N タオル棚
R3217-N (I-L) ニギリバー

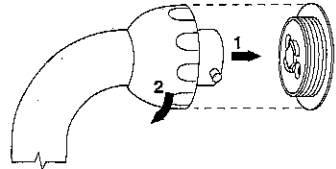
⚠ 注意Caution

- ・強度の弱い、壁裏に補強のついていない壁には取付けしないでください。
- ・取付けの際には、壁に完全に固定してください。取付座の固定が不完全の場合、ガタツキの原因となります。
- ・ブラケットキャップを増し締めする際、必ず布等を当ててから工具を使用してください。何も当てずに工具を使用すると本体に傷が付きます。

取付方法例



取付位置のセンターを決め、取付ビス穴位置にキリ、ドリル等で下穴を開け、上図のように取付座を取付ビスでしっかりと固定します。

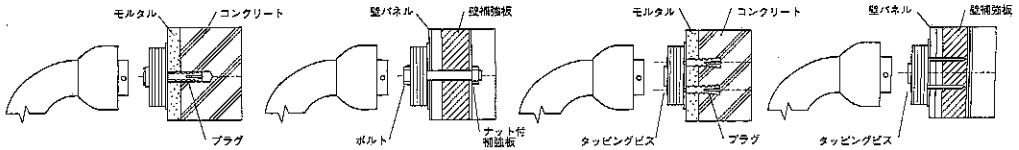


取付座とブラケットキャップのネジ山が正しく噛み合った状態で、本体のガタツキがなくなるまでブラケットキャップを締め込み固定します。

How to mount it:

Tighten a bracket-cap until such level that the shaky main structure become completely stable while a screw-tap of mount base and of the bracket-cap meet together perfectly.

壁面種類別取付例



下記用紙を本紙より切りはなし最後までご使用へ必ずお渡しく下さい。

取扱説明書

INSTRUCTIONS (For Users)

本取説が見づらくなった場合には、お買い上げ店へご連絡ください。

⚠ 注意Caution

—— 用途以外のご使用はしないでください。事故の原因となります。 ——

Don't use it for other application. It may cause accidents.

- ・本製品に登ったり、ぶら下がったりしないでください。
- ・本製品に、タオル掛・棚**10kgf**・ニギリバー**150kgf**以上の荷重を加えないでください。破損の原因となります。
- ・本製品は、メッキ仕上りのため、お手入れの際は柔らかい布等で乾拭きしてください。
- ・Don't step on it nor hang down.
- ・Don't weight over 10kgf on Towel Bar, Towel Shelf and 150kgf on Grab Bar. It may result in breakage.
- ・Please wipe off with a soft cloth for maintenance.