

ASSEMBLAGE

ASSEMBLAGE WHITE

ASSEMBLAGE MINI

キャビネット施工説明書



商品のタイプにより、キャビネットの左右が異なりますのでご注意ください。
床のレベルや、取付下地は必ずご確認ください。

STEP1

全ての梱包を開け、下記の商品と金具が入っている事を確認してください。

※シリーズやサイズによって同梱部材は異なります。

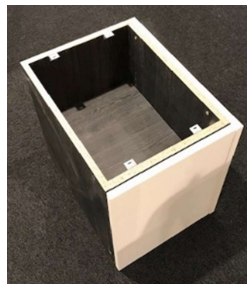
※固定ビス①はアサンプラージュW850, アサンプラージュミニには使用しません。



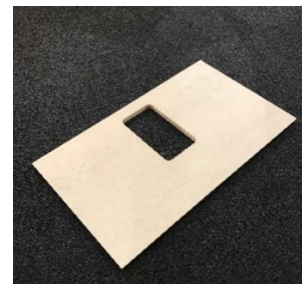
ボウルキャビネット（共通）
※ミニは開き扉キャビネット



キャビネット2
W1200タイプで使用



キャビネット3（ホワイト）
W1200タイプで使用



カウンター
（共通）



ベースパネル
（共通）



脚（アジャスター式）
H=150/200（共通）



固定ビス①
L=32mm



固定ビス②
L=28mm



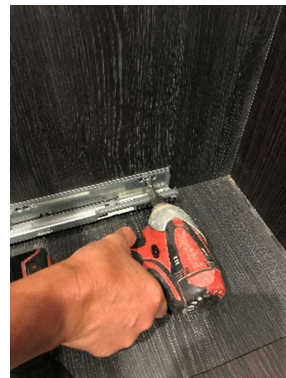
固定ビス③
L=57mm



固定ビス④
L=16mm

STEP2

キャビネットの引き出しを外し、ボウルキャビネットの内側からキャビネット2（3）を連結する。
（使用ビス：固定ビス①※上側の固定にはワッシャー、ビスキャップを使用してください。）



固定位置：上側＝仮穴から2点 下側＝引き出しレール の丸穴より前後2点

STEP3

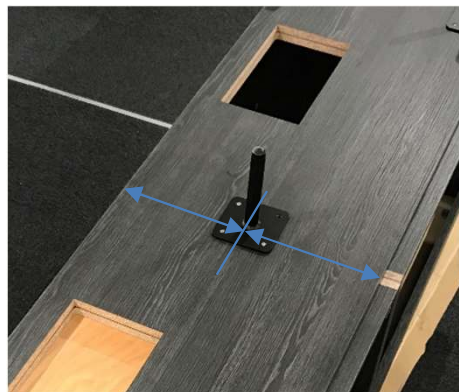
STEP2で連結したキャビネットを裏返し、固定用ビス②を使いベースパネルを取り付けます。



※取り付け基準：前後＝キャビネットの背
左右＝振り分け

STEP4

ベースパネルに脚をとりつけます。（使用ビス：固定ビス④）



※取り付け基準

W850タイプ、W1260＝ベースパネルの4隅
アサンブラージュミニ＝ベースパネルの前方2隅

W1650タイプ＝ベースパネルの4隅+ベースパネルのセンター

STEP5

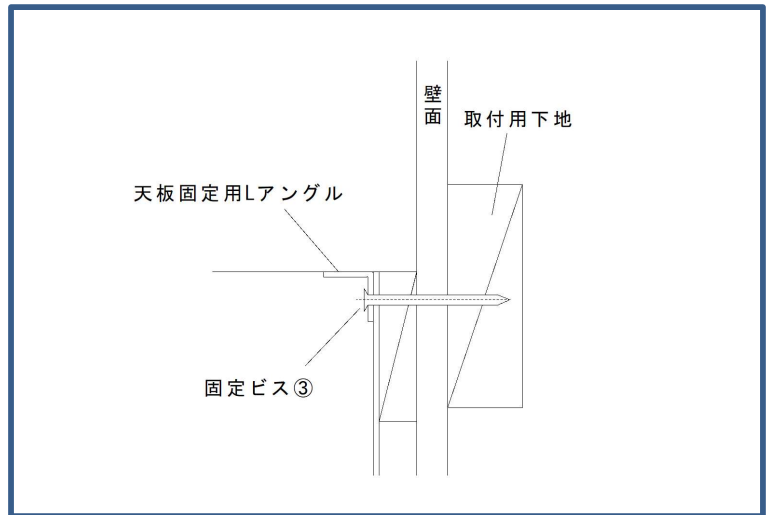
キャビネットを表に返し、脚（アジャスター式）の高さを調整し、レベルを調整してください。
（アサンブラージュミニは自立しませんので倒れないようにご注意ください。）

STEP6

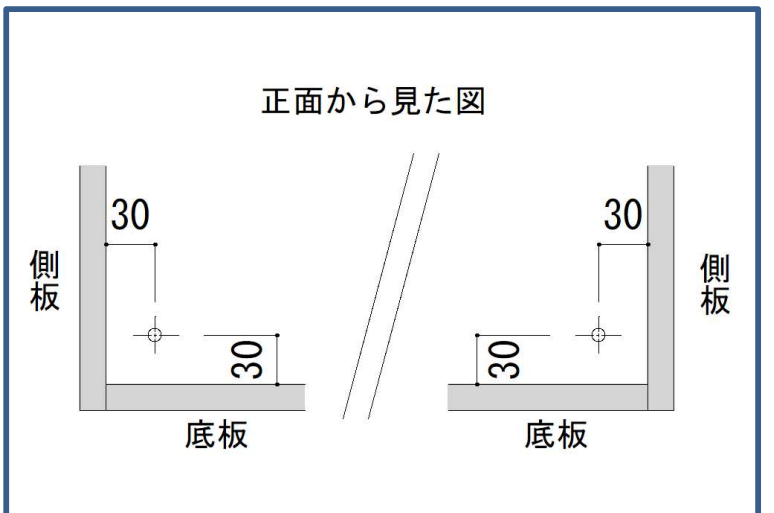
ボウルキャビネットから壁面に対し固定します。（使用ビス：固定ビス③）
※キャビネットをおこす際は、二人以上で持ち上げておこなってください。

※ビス固定する箇所の下地の入っていることを必ずご確認の上取り付けください。
固定するビスは現場の下地により適当なものをご準備ください。

上部は背板に取り付けてある、天板固定用のLアングルの左右どちらかのビスを外し、固定ビス③で取り付けます。



下部は右図の位置に固定ビス③+ビスキャップを使用し取り付けます。



STEP7

固定ビス④を使い天板をキャビネットに固定します。前後4か所以上
※キャビネットに取り付けてあるLアングルより固定。



Lアングル使用箇所

STEP8



給排水の必要箇所に穴あけを行い点検口を復旧します。

STEP9

水栓を洗面ボウルに取り付け、カウンターにのせ固定します。
※水栓、洗面ボウルの詳しい取り付け方法は水栓、洗面ボウルに同梱の施工説明書を参照ください。

STEP10

カウンター、ボウルが壁面に接する箇所はシリコンシーラントを注入し防水処理をしてください。